
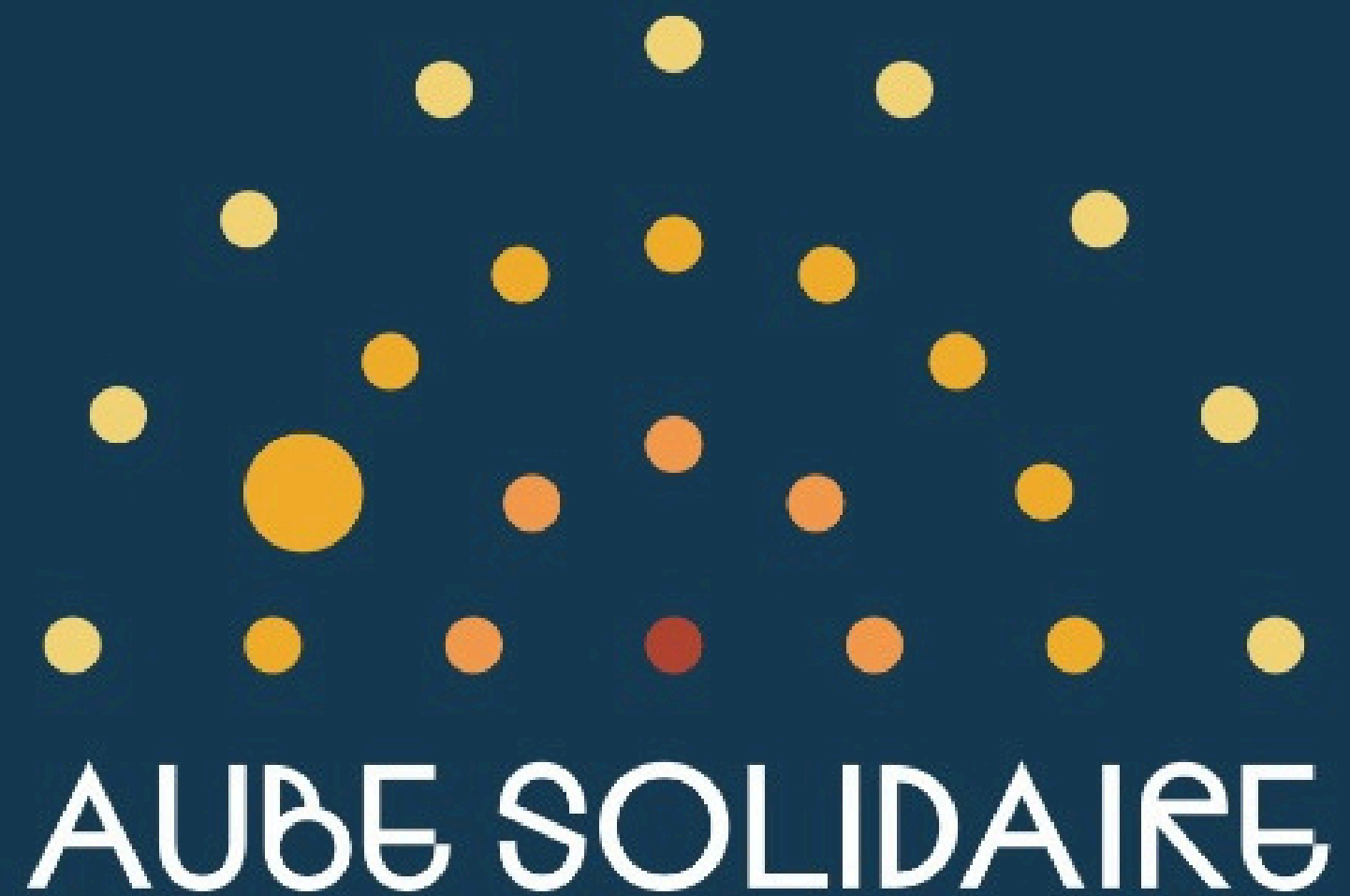




ICI, C'EST DEMAIN !



*(Ré)enchantez la vision  
de vos organisations collectivement.*



# INTRODUCTION

Plongez dans l'univers d'une entreprise dynamique qui a su évoluer et réussir. Préparez-vous à être inspiré par notre histoire, à en apprendre plus sur nos objectifs et à être captivé par notre vision d'avenir ... Attention, ici, c'est demain !

- 1. QUI SOMMES NOUS ?**
- 2. NOTRE EXPERTISE**
- 3. DONNÉES ET ANALYSES**

# 1. QUI SOMMES-NOUS ?

Nous sommes une entreprise passionnée, axée sur l'inventivité et l'initiative, déterminée à faire une différence. Mais elle doit s'intégrer dans les réalités sociétales actuelles. C'est la raison pour laquelle la marque de l'économie sociale et solidaire de la société EFFIACC, AUBE SOLIDAIRE, accompagne les créatrices et les créateurs d'entreprises dans leur développement responsable et durable.

# SYLVAIN CONSULTANT SENIOR

Sylvain CABUT est président de la SAS EFFIACC qui accompagne hôpitaux et les entreprises dans l'amélioration de leurs organisations. Cabinet conseil en gestion et finances, EFFIACC possède sa marque de l'économie sociale et solidaire : AUBE SOLIDAIRE.

Master 2 en contrôle de gestion, économie et management à l'université de Bourgogne, Sylvain a fait sa carrière principalement sur des fonctions de contrôle de gestion et de directeur financier.

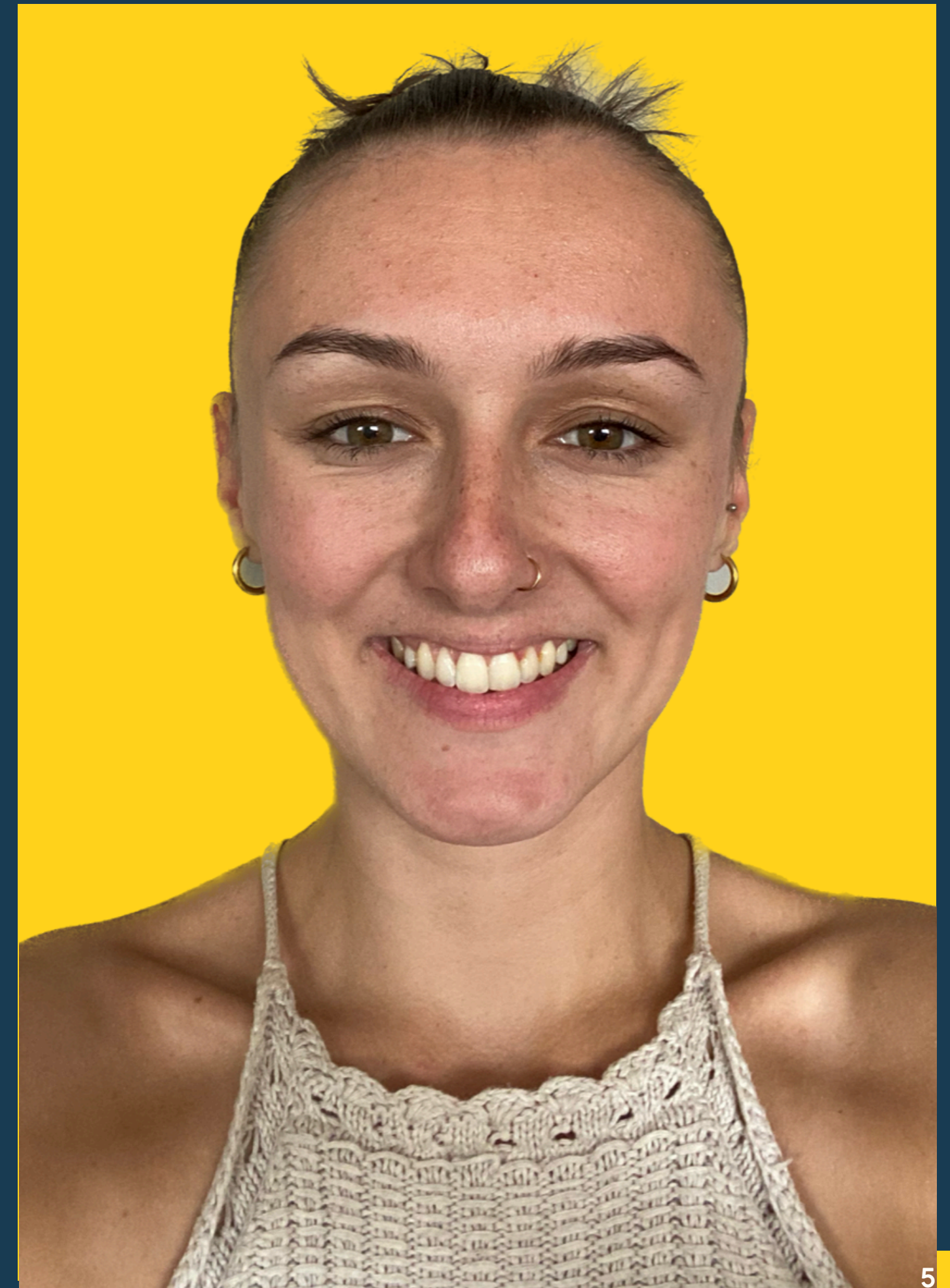
"Notre mission est d'accompagner les entrepreneurs et entrepreneuses pour essayer des modèles d'entreprises vertueux en alliant des économies viables et respectueuses des enjeux sociétaux"



# LAURINE CONSULTANTE JUNIOR

Licence d'économie et master 2 en management dans une école internationale de commerce durable et responsable à Lyon, Laurine a acquis les méthodes et les connaissances pour nos missions en développement responsable et solidaire.

“Les enjeux sociétaux actuels sont toujours intégrés dans les problématiques de la roadmap des entrepreneuses et des entrepreneurs pour réfléchir aux solutions au service de l'économie sociale et solidaire”



# ALEXIANE CHEFFE PROJET

Alexiane est l'organisatrice et la facilitatrice des missions AUBE SOLIDAIRE. Elle suit tous les projets depuis l'amont jusqu'à l'aval des roadmap et gère tous les aspects opérationnels et organisationnels.

“La gestion du back office des missions revêt une importance capitale dans leur réussite. Il faut que chaque partie prenante soit informée dans une planification formalisée et avec une feuille de route claire et c'est mon rôle”



# CÉLINE PILOTE CRÉATRICE

Céline est enseignante spécialisée, décorée des palmes académiques et référente depuis plusieurs années des élèves en situation de handicap. Les enjeux sociaux et sociétaux font partie de son quotidien.

La créativité couplée à l'organisation permettent à Céline de mettre en œuvre des projets qui allie rigueur et enthousiasme pour réenchanter la vision d'avenir.

“Intégrer cette dimension d'accompagnement du handicap est un enjeu fondamental pour créer des synergies positives dans l'économie réel”

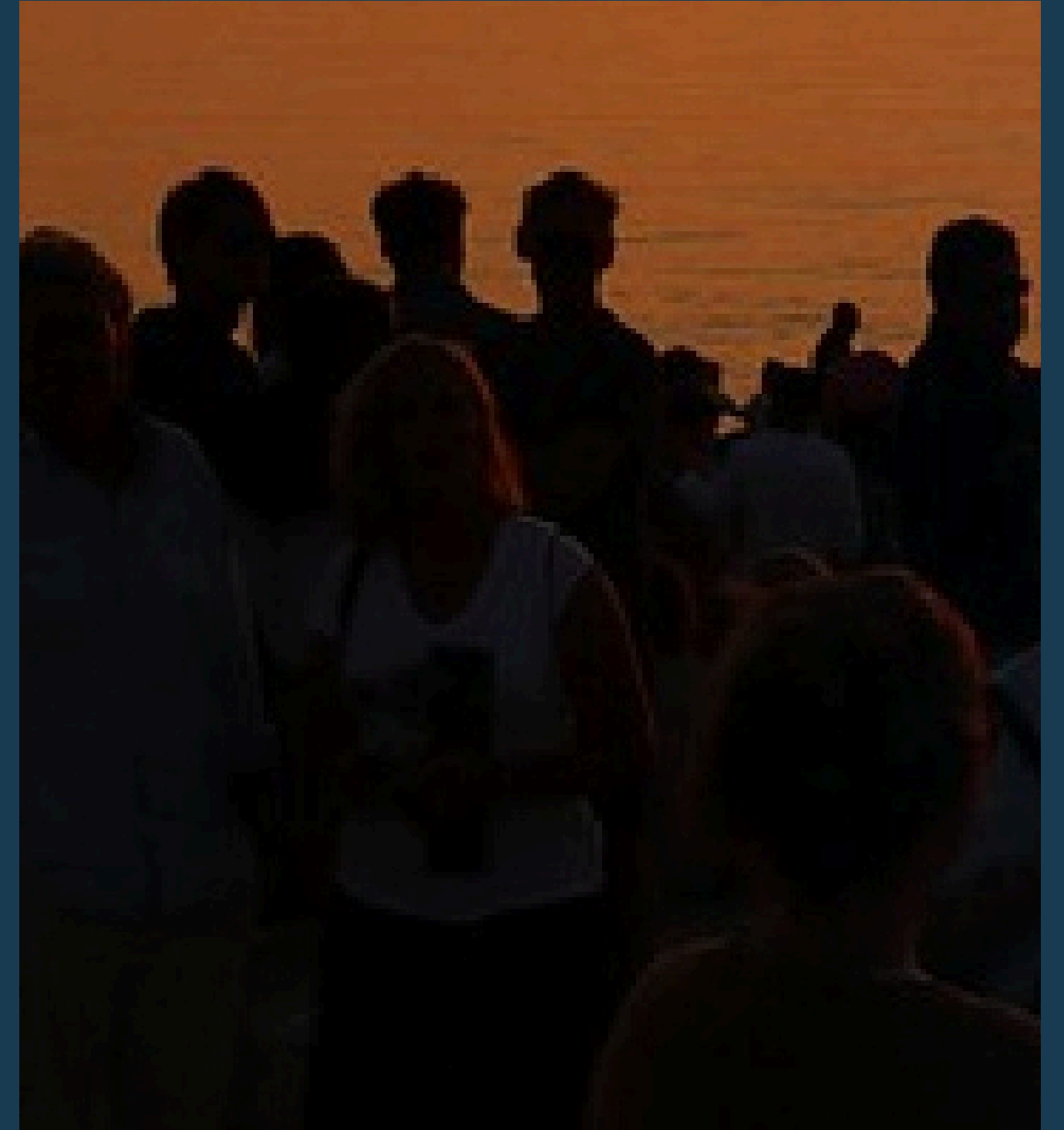




# NOTRE CONCEPT : LES 10

Notre concept repose sur l'alliance entre durabilité, responsabilité et viabilité, créant ainsi une synergie unique. Complémentaires, nous façonnons l'avenir grâce à des idées novatrices. Notre approche allie savoir-faire et expérience, offrant ainsi des solutions modernes ancrées dans les réalités économiques et sociétales sur les 10 secteurs suivants :

1. Dépendance
2. Handicap
3. Santé
4. Ecologie et environnement
5. Sport et culture
6. Commerce responsable et durable
7. Agriculture
8. Aménagement du territoire et de l'amélioration du cadre de vie
9. Solidarité
10. Energie



**“AUBE SOLIDAIRE SE VEUT ÊTRE UNE PLATEFORME SOCIALE ET RESPONSABLE OÙ CHACUN POURRAIT TROUVER LES INFORMATIONS ET LES OUTILS LUI PERMETTANT DE PRENDRE EN MAIN SES PERSPECTIVES DE VIE PROFESSIONNELLE ET DONC D’ÊTRE PLUS HEUREUX. LE RÉÉQUILIBRE VIE PROFESSIONNELLE ET VIE PERSONNELLE SE FERAIT NATURELLEMENT PAR LE MANAGEMENT DE CETTE ÉCONOMIE BIENVEILLANTE MAIS AVEC UN GRAND ESPRIT DE RESPONSABILITÉ ÉGALEMENT VIS-À-VIS DES DEVOIRS DE CHACUNE ET DE CHACUN.”**

**Sylvain CABUT**

# 2. NOTRE EXPERTISE

Focus sur nos compétences et notre savoir-faire.

# MAÎTRISE ET SAVOIR-FAIRE

Notre équipe rassemble des expert(e)s dédié(e)s, chacun spécialiste dans son domaine, garantissant une expertise complète. Nous cultivons un savoir-faire pointu, enrichi par des années d'expérience et une veille constante des dernières méthodes. Nous abordons chaque projet avec rigueur et créativité, assurant des solutions sur-mesure qui dépassent les attentes. Nos compétences diversifiées nous permettent de relever tous les défis avec agilité et de mener nos partenaires vers le succès durable et responsable.

Nos expertises s'étendent à travers divers secteurs, offrant une approche intégrée qui combine stratégie et créativité. Chaque membre de notre équipe apporte sa pierre à l'édifice, fort d'une spécialisation qui, mise en synergie, crée une valeur ajoutée inestimable pour nos clients. Nous nous engageons à rester à l'avant-garde, en investissant dans la formation continue et en participant activement à des projets sociaux et environnementaux. Cette profondeur de compétence nous permet de naviguer avec aisance dans un paysage commercial en constante évolution, tout en restant fidèles à notre engagement envers l'excellence et la satisfaction de notre socle de clients.

# NOS MÉTIERS

## **Accompagnement à la création d'entreprise :**

Ingénierie de projet depuis l'idée jusqu'à la création d'entreprise, production du business plan, retroplanning du projet de création, assistance à la gestion globale (Achat, RH, Communication, gestion, ...)

## **Accompagnement au développement d'entreprise :**

Le développement d'entreprise doit se faire dans un développement responsable et durable, en prenant en compte les enjeux sociétaux mais en ayant une viabilité économique certaine et pérenne. Nous proposons des missions d'accompagnement et des formations (Oui formations ... il n'y pas de faute 😊)

## **Contrôle de gestion :**

Accompagnement à l'amélioration de l'efficacité de gestion en entreprise, contrôle de gestion pour améliorer les résultats de l'entreprise par une meilleure organisation transversale des secteurs de l'entreprise (marchés, achat, production, stockage, vente, ...). Nous proposons des missions d'accompagnement et des formations

## **Accompagnement au développement ou l'intégration de la RSE :**

Accompagnement à la mise en œuvre de la responsabilité sociétale de l'entreprise comme axe de développement économique, la gestion des mesures réglementaires de la RSE, la communication autour de la RSE

# QUELQUES RÉALISATIONS



52 accompagnements RH, gestion, finances dans le secteur de la santé partout en France métropolitaine.

L'objectif est l'amélioration de la qualité des soins en intégrant une dimension humaine dans le management des équipes en sécurisant la gestion et les finances.

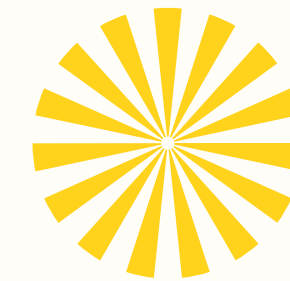
- DIMENSIONNEMENT SOCIAL DES ÉQUIPES
- AMÉLIORATION DE L'EFFICACITÉ DE GESTION
- MANAGEMENT BIENVEILLANT



Accompagnement à la création d'un commerce hybride, à la fois épicerie, comptoir, petite restauration et tiers-lieu en milieu rural.

Prestataire de Chez Paulette par le biais d'une convention pour la gestion et l'exploitation

- LIEN INTERGÉNÉRATIONNEL
- SAVOIR FAIRE LOCAL
- ÉCONOMIE CIRCULAIRE



Validation d'un business plan par la Mairie de Saint-Restitut pour la création d'un commerce sur 20 candidatures.

Accompagnement de l'entrepreneuse, production du business plan, et de la gestion du projet initial.

- DÉSENCLAVEMENT RURAL
- SAVOIR FAIRE LOCAL
- RÉPONSE À LA DEMANDE TOURISTIQUE



Production d'un business plan et du dossier stratégique de reprise pour le rachat d'une entreprise à Pierrelatte

Accompagnement des entrepreneur(e)s à l'analyse bilantielle pour la détermination de la proposition d'achat et production des dossiers pour arbitrage bancaire

- PROMOTION SAVOIR FAIRE LOCAL
- ACTEUR DE LA REUTILISATION AVEC UN PRINCIPE DE SALON DE THÉ BROCANTE

# 3. DONNÉES ET ANALYSES

Le point sur nos chiffres clés.

# QUELQUES CHIFFRES

Plus de

25

ans d'expérience dans  
le contrôle de gestion et  
les finances

Missions dans

28

départements en  
France

Plus de

250

missions réalisées



# ÉVOLUTION DE NOTRE CHIFFRE D'AFFAIRES

L'évolution de notre chiffre d'affaires témoigne d'une croissance constante et d'une diversification réussie. Grâce à des stratégies ciblées et une communication efficace, nous avons attiré et fidélisé nos clients.

Les analyses montrent une augmentation significative de l'engagement, tant en volume qu'en qualité des missions réalisées.

Cette dynamique positive est le reflet direct de notre capacité à nous adapter aux besoins de nos clients. Nous sommes agiles et disponibles pour que nos clients puissent se concentrer sur leur métier.



# NOTRE ORGANISATION ÉVOLUE AU RYTHME DE NOTRE CROISSANCE



Notre analyse approfondie de notre cœur de cible révèle des insights précis, nous permettant de comprendre finement les besoins, préférences et comportements de nos clients. Grâce à des données précises, nous peaufinons notre stratégie pour nous engager de manière pertinente.

Cette connaissance est cruciale pour personnaliser nos offres, optimiser les processus et maximiser l'impact de nos missions. Chaque décision est guidée par cette intelligence client.

# 4. NOTRE PROJET

EFFIACC et son projet impactant

# LES APPELS À PROJETS

Au delà de nos missions, AUBE SOLIDAIRE veut jouer son rôle dans les enjeux sociétaux majeurs avec un axe important sur l'entrepreneuriat des jeunes, actrices et acteurs majeurs des années à venir.

C'est en respectant cette philosophie que Aube Solidaire lance un appel à projets à destination des jeunes entrepreneuses et entrepreneurs sur l'ensemble du territoire métropolitain.

Retrouvez tous les détails de cet appel à projets sur [www.aube-solidaire.com](http://www.aube-solidaire.com)

# MERCI !

Pour plus d'informations :

**[www.aube-solidaire.com](http://www.aube-solidaire.com)**

**[sylvain.cabut@aube-solidaire.com](mailto:sylvain.cabut@aube-solidaire.com)**